



ŞARTNAME

**Sikadur Combiflex® SG-20,
FPO Su Yalıtım Bantı ile Derz Yalıtımı**

ARALIK, 2018 / SİKA TÜRKİYE / ÖNCÜ CEREN VAROL

BUILDING TRUST



İÇİNDEKİLER

1- TANIM	3
2- ÜRÜNLER	3
3- YÜZEY HAZIRLIĞI	5
4- UYGULAMA	6
5- ÖLÇME VE DEĞERLENDİRME	8
6- YASAL NOT	8

1- GENEL

Aşağıdaki iş ve malzeme tanımları, projesinde betonarme yüzeylerde yapılacak olan çatlaktamiratu ve derz yalıtımı işlerini ve kullanılacak olan malzemeyi ve uygulamayı tanımlamaktadır.

Kullanılacak tüm malzemeler ve yapılacak tüm işler, aşağıda belirtilen kriterlere uygun olacaktır. İlgili tüm kalite dokümanları, üretici firma tarafından sağlanacaktır.

2- ÜRÜNLER

Kullanılacak ürünler :

- Sikadur®-31 : 2-bileşenli tiksotropik epoksi yapıştırıcı ve tamir harcı
- Sikadur Combiflex® SG-20 P : Yüksek performanslı derz yalıtım sistemi

Ürünlerin teknik özellikleri aşağıdaki gibi olmalıdır:

2.1. Sikadur®-31

- **Tanım:** Solvent içermeyen, neme toleranslı, tiksotropik, 2 bileşenli, epoksi reçineler ve özel dolgular içeren, yapıştırma ve tamir harcıdır.
- Sikadur®-31 farklı yüzeylere yüksek tutunma sağlar.
- Kolay karıştırılır ve uygulanır.
- Tek üründe yapıştırıcı ve dolgu özelliği vardır.
- Tiksotropiktir, düşey ve baş üstü uygulamalar için uygundur.
- Solventsizdir, rötresiz sertleşir. Astar gerektirmez.
- İyi kimyasal dayanımı vardır, yüksek başlangıç ve nihai dayanıma sahiptir.
- Sıvılara ve su buharına karşı geçirimsizdir.
- Farklı yük etkilerine yüksek dayanım sağlar.
- **Yoğunluk:** ~1.65 kg/l (A+B bileşenlerinin karışımı) (+20 °C'de)
- **Sarkma Dayanımı:** Başüstü uygulamalarda 10 mm kalınlığa kadar sarkma yapmaz. (EN 1799' a göre)
- **Basınç Dayanımı** : ~60 – 70 N/mm² olacaktır. (DIN EN 196'ya göre)
(10 gün + 20°C'de)
- **Eğilmede Çekme Dayanımı** : ~ 30 - 40 N/mm² olacaktır. (DIN EN 196'ya göre)
(10 gün + kür sıcaklığı +10°C ile +20°C'de)
- **Çekme Dayanımı** : ~ 15 - 20 N/mm² olacaktır. (ISO 527'ye göre)
(10 gün + kür sıcaklığı +10°C ile +20°C'de)
- **Yapışma Dayanımı** : (EN ISO 4624, EN 1542 ve EN 12188' ye göre)

Kür süresi	Sıcaklık	Yüzey	Yapışma Dayanımı
10 gün	+10°C ile +20°C	Kuru beton	> 4 N/mm ² *
10 gün	+10°C ile +20°C	Çelik	15 N/mm ²

2.2. Sikadur Combiflex® SG-20 P

- **Tanım** : Sikadur Combiflex® SG-20 P sistemi modifiye edilmiş esnek polyolefin (FPO) su yalıtım bandı ile yüksek yapışmaya sahip uygun Sikadur® yapıştırıcılarından oluşur.
- Farklı yapılarda ve uygulamada tüm tip derzler ve çatlakların yalıtımında kullanıma uygun, yüksek esnekliğe sahip bir üründür.
- Uygulama öncesinde yüzeyin aktive edilmesine gerek olmaz.
- Birçok kimyasala, hava koşullarına ve suya karşı dirençlidir.
- Kök dayanımlıdır. UV dayanımı vardır.
- İçme suyu ile temasa uygundur.
- Soğuk ve sıcak su etkisinde performans gösterir.
- Plasticiser içermez.
- **Çekme Dayanımı** : >12 N/mm² (EN 12311-2)
- **Uzama** : >650 % (EN 12311-2)
- **Yırtılma Dayanımı** : >50 N/mm (EN12310-2)
- **Ekyeri Dayanımı** : > 300N/5cm [EN 12316-2]
>400N/5cm [EN 12317-2]
- **Düşük Sıcaklıkta Katlanabilirlik** : -40°C'de çatlak yok (Geçti: EN495-5'e göre)
- **Kimyasal Dayanım** : EN 1847'e göre test edilmiştir. Sika Teknik Servisine danışınız.
- **Su Geçirimsizlik** : 6 bar / 72 h (Hidrostatik su basıncı altında davranış; EN 1928-B'ye göre)

3- YÜZEY HAZIRLIĞI

Pek çok farklı yüzeyle iyi bir yapışma sağlayan Sikadur serisi gibi epoksi sistemlerde, iyi bir adhezyon sağlanması için en önemli kriter, yüzey hazırlığıdır. Yüzey hazırlığı aşağıdaki gibi yapılmalıdır:

- Harç ve beton en az 28 günlük olmalıdır (en küçük dayanım değeri gerekliliklerine göre değişir). Yüzey dayanımı (beton, tuğla, doğal taş) belirlenmelidir. Eğer şüphe duyuluyorsa yüzeyde çekme testi yapılmalıdır.
- Beton, harç, taş, tuğla yüzeylerde, çimento şerbeti ve kirlilik içermeyen açık gözenekli bir yüzey elde etmek için yüzey: sağlam, kuru, temiz ve çimento şerbeti, buz, göllenmiş su, gres, yağ, kaplamalar vb. yabancı maddeler arındırılmış ve tüm gevşek veya oynak parçalar, toz, kir ve yabancı kaplamalardan ve diğer kirleticiler uzaklaştırılmış olmalıdır. Özellikle kısmi yağ ve parafin içeren tabakalar tamamen temizlenmelidir.
- Çelik yüzeyler kabul edilebilir bir kalitede kumlama ve vakum ile temizlenmeli ve doğru bir şekilde hazırlanmalıdır. Uygulama sırasında çiy noktası koşullarından kaçınılmalıdır.
- Diğer yüzeylerde (poliester, epoksi) ise, yüzey hazırlığı yapıp, vakum ile temizlendikten sonra astar uygulanmalı ve daha sonra astar henüz ıslak iken (wet on wet) Sikadur®-31' i uygulanmalıdır. Yapışmayı engelleyeceği için, astarda silikon bazlı ya da silikon yağı içeren ürünler kullanılmamalıdır. Uygulama sırasında çiy noktası koşullarından kaçınılmalıdır.

4- UYGULAMA

- Sikadur®-31 ve Sikadur®-Combiflex® CF uygulamasında yüzey ve hava sıcaklıkları: Yüzey ve ortam sıcaklıkları en az +10°C; en fazla +30°C olmalıdır. Sikadur®31, +10°C ile +30°C arasında olmalıdır.
- Uygulama sırasında zemin sıcaklığı çiy noktasının en az 3°C üzerinde olmalıdır.

4.1. Sikadur®-31

- A+B bileşenleri düzgün kıvamlı ve homojen gri renkte olana kadar karıştırılır ve karıştırılırken fazla hava sürüklenmemesine dikkat edilir. Ardından tüm karışım temiz bir kaba boşaltılarak 1 dakika daha hava sürüklenmesini en aza indirmek için düşük hızda karıştırılır. Yalnızca pota ömrü içerisinde kullanılacak miktar kadar ürün karıştırılmalıdır.
- Sikadur®-31, ince yapıştırıcı olarak kullanılacağı zaman karıştırılmış yapıştırıcı hazırlanmış yüzeye spatula, mala, taraklı mala, (veya eldivenle korunmuş) el ile uygulanır. Tamir harcı olarak kullanılacağı zaman kalıp kullanılması önerilir.
- Metal profilleri düşey yüzeyde yapıştırmak amaçlı kullanılacağı zaman uygulanan yapıştırıcının kalınlığına (en fazla 5mm) ve oda sıcaklığına bağlı olarak en az 12 saat boyunca paydalarla bastırarak desteklenmelidir.
- Sertleştikten sonra aderansı bir çekiçe yüzeye hafifçe vurarak kontrol edilmesi önerilir.

4.2. Sikadur Combiflex® SG-20 P

- Doğru bant boyutu (kalınlık ve genişlik) proje ihtiyaçlarına ve beklenen performansa bağlıdır. Doğru boyutun seçilmesi için teknik föye bakılıp karar verilmesi önerilir. İhtiyaç duyulması halinde teknik servise başvurulabilir.



- **Yüzey Hazırlığı:** 3. bölümünde belirtilen şekilde yüzey hazırlığı yapılır.



- **Bantın Hazırlanması:** Bantın yüzeyi kuru ve temiz bir bezle temizlenerek, kirden ve tozdan arındırılır. Temizlik için solvent içermeyen temizleyiciler ya da sadece su kullanılabilir. Combiflex® SG bantların nakliye ya da depolama sırasında hasarlanmamış olduğundan emin olunur. Gerekirse, hasarlı kısımlar çıkartılır.



- **Maskleme Bantı:** Derzlerde, ya da 1 mm'den büyük çatlak tamiri uygulamalarda, Combiflex® SG bantların ortasındaki kısmın dolguya ya da yüzeye yapışmaması gereklidir. Bu durumlarda hem derzin / çatlağın üzerine hem de derzin / çatlağın dış kenarlarına, yapıştırıcı uygulanmadan önce maskeleme bantı uygulanması önerilir. Teknik föyde belirtilği şekilde karışım hazırlanır.



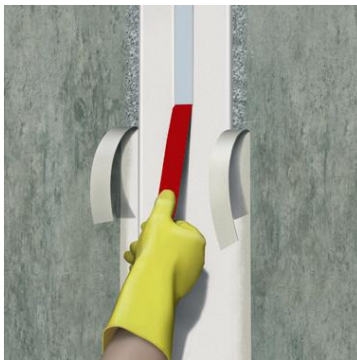
- **İlk Kat Sikadur®-31 uygulaması:** Teknik föyde belirtilen şekilde hazırlanan Sikadur®-31 yapıştırıcı, yüzey hazırlığı yapılmış derzin / çatlağın her iki yanına uygun bir fırça, mala ya da spatula yardımıyla uygulanır. Yapıştırıcı katmanın 1-2 mm kalınlığında ve de derzin / çatlağın iki yanında en az 40 mm eninde olacak şekilde uygulanması önerilir.
- Combiflex® SG bantların uygulamasına geçilmeden önce, derzin / çatlağın ortasındaki maskeleme bantı sökülmelidir.



- **Sikadur Combiflex® SG-20 P bant uygulaması:** Combiflex® SG bant, yapıştırıcı ıslakken uygulanır. Bant sıkıca bastırılarak, içerde hava kalmaması için uygun bir rulo yardımıyla üzerinden geçilir. Yapıştırıcı, bantın her iki yanından yaklaşık ~ 5 mm taşmalıdır. 1 mm'den büyük derzlerde / çatlaklarda Sikadur Combiflex® SG bantın, ortasındaki kırmızı çizgi yukarı doğru bakacak şekilde uygulanması önerilir.



- **Son Kat Sikadur®-31 uygulaması:** Son kat Sikadur®-31 uygulamadan önce, ilk uygulanan Sikadur®-31 yapıştırıcının katılaşmaya başlamasına izin verilmelidir. Son kat Sikadur®-31, derzin / çatlağın her iki yanı dahil olmak üzere, yaklaşık ~ 1 mm kalınlığında ve tüm yüzeyi kaplayacak şekilde uygulanmalıdır.



- **Maskeleme bantının ve kırmızı şeridin sökülmesi:** Derzin / çatlağın her iki yanındaki maskeleme bantları sökülür. Daha sonra temiz ve net bir bitirişi sağlamak için kırmızı bant da sökülerek alınır.



- **Bantların birleşimi:** Sikadur Combiflex® SG Bant sıcak hava kaynağı ile birleştirilebilir. Kaynaklanacak alan yüzeyi scotch brite pedi veya zımpara kaydı ile silinip, pürüzlendirilir. Pürüzlendirilecek yüzey sadece kaynak yüzeyi olmalıdır, aksi taktirde yapışma gücü olumsuz etkilenebilir.
- Sikadur Combiflex® SG bantların, birbiri üzerine 40-50 mm bini yapacak şekilde birleştirilmesi önerilir.

5- ÖLÇME VE DEĞERLENDİRME

- Yapılacak işlerin miktarı, ihale sırasında belirtilen metraja göre belirlenecektir. Fakat imalattan önce ve sonra yapılacak ölçüm ile kontrol edilecektir. Ödemeler yüklenici ve İşveren arasında yapılacak anlaşmaya göre yapılacaktır.
- Tamamlanmış imalatın işveren tarafından kabulüne kadar uygulama, hasara uğramayacak şekilde korunmalıdır.

6- YASAL NOT

The information contained herein and any other advice are given in good faith based on Sika's current knowledge and experience of the products when properly stored, handled and applied under normal conditions in accordance with Sika's recommendations. The information only applies to the application(s) and product(s) expressly referred to herein. In case of changes in the parameters of the application, such as changes in substrates etc., or in case of a different application, consult Sika's Technical Service prior to using Sika products. The information contained herein does not relieve the user of the products from testing them for the intended application and purpose. All orders are accepted subject to our current terms of sale and delivery. Users must always refer to the most recent issue of the local Product Data Sheet for the product concerned, copies of which will be supplied on request.

Sika® ürünleri hakkında burada verilen bilgiler ve özellikle uygulama ve son kullanımlarına ilişkin tavsiyeler, normal şartlarda ve bu ürünler doğru saklandığı, muamele edildiği ve uygulandığı durumlar hakkında Sika'nın sahip olduğu mevcut bilgi ve deneyime dayanarak iyi niyetle verilmiştir. Bilgi sadece burada belirtilen ürün ve uygulamalar için geçerlidir. Yüzey, uygulama alanı gibi uygulama şartlarının değişmesi durumunda ürünlerimizi kullanmadan önce Sika Teknik Departmanına danışılmalıdır. Burada verilen bilgiler, ürünün istenilen uygulama ve amaca uygunluğunun test edilmesini engellemez. Bütün siparişlerin kabulünde, satış ve nakliye konusundaki mevcut şartlarımız esas alınır. Kullanıcılar, her zaman, ilgili ürünün Sika'ya başvurarak temin edebilecekleri Ürün Bilgi Föyü'nün son baskısını dikkate almalıdır.