

TEKNİK ŞARTNAME

Sika AnchorFix®-3030 ile Kimyasal Ankraj Uygulaması

MAYIS, 2020 / SİKA TÜRKİYE / ÖNCÜ CEREN VAROL

BUILDING TRUST



İÇİNDEKİLER

1- TANIM	3
2- ÜRÜNLER	3
3- YÜZEY HAZIRLIĞI	3
4- UYGULAMA	4
5- ÖLÇÜM VE KORUMA	5
5- YASAL NOT	5

1- TANIM

Aşağıdaki iş ve malzeme tanımları, yapılacak olan filiz ekimi işlerini ve kullanılacak olan malzemeyi tanımlamaktadır. Kullanılacak tüm malzemeler ve yapılacak tüm işler, aşağıda belirtilen kriterlere uygun olacaktır.

2- ÜRÜNLER

Kullanılacak malzemenin testleri ve test sonuçları aşağıda belirtilen ilgili standartlarına göre olacaktır. Başka bir standartın değerleri ve test metodlarının, aşağıdaki özelliklere uygunluğu ile karşılaştırması kabul edilmeyecektir:

2.1 Sika AnchorFix®-3030

- **Tanım:** Metrik Rotlar ve donatıların, çatlak veya çatlak olmayan betonlarda ankraj uygulamaları için; tiksotropik, iki bileşenli, epoksi reçine esaslı, yüksek performanslı ankraj malzemesi.
- Genleşmeyen ankrajların sabitlemesi için kullanılır.
Yapısal uygulamalarda: Yeni yapılarda ya da onarım işlerindeki filiz ekimleri; metrik rotlar; bulonlar ve özel sabitleme sistemlerinde kullanıma uygundur.
Metal ve marangozluk uygulamalarında: korkulukların, trabzan parmaklıklarının ve destek elemanlarının sabitlenmesinde; parmaklıkların sabitlenmesinde; pencere ve kapı çerçevelerinin sabitlenmesinde kullanıma uygundur.
- Beton (çatlaklı veya çatlaksız) sert doğal ve suni taş, sert kaya, boşluklu veya dolu tuğla, ahşap yüzeylerde kullanıma uygundur.
- Rutubetli beton yüzeylerde kullanılabilir. Yüksek yük taşıma kapasitesine sahiptir.
- ETA 17/0694 ve LEED onayları mevcuttur. Sismik testi yapılmıştır (C1 & C2).
- İçme suyu sertifikalıdır. Yangın dayanımı test sonucu mevcuttur.
- Stiren içermez. Düşük emisyonludur.
- Kürlenme esnasında büzüşme yapmaz.
- Standart tabancalarda kullanılabilir (300ml kartuşlarda).
- **Basınç Dayanımı** : ~95 N/mm² (7gün, +20°C)
- **Eğilme Dayanımı** : ~45 N/mm² (7gün, +20°C)
- **Çekme Dayanımı** : ~23 N/mm² (7gün, +20°C)
- **Gerilimde E-Modülü** : ~5'500 N/mm²
- Sarfiyat miktarları için teknik föyü inceleyiniz.
- **Kürlenme Süresi:**

Sıcaklık	Açıkta bekleme süresi - T _{gel}	Kürlenme süresi - T _{cur}
+35 °C – +40 °C	6 dakika	2 saat
+30 °C – +35 °C	8 dakika	4 saat
+25 °C – +30 °C	12 dakika	6 saat
+20 °C – +25 °C	18 dakika	8 saat
+15 °C – +20 °C	25 dakika	12 saat
+10 °C – +15 °C	40 dakika	18 saat
+5 °C – +10 °C*	150 dakika	24 saat
+5 °C*	300 dakika	24 saat

* En düşük kartuş sıcaklığı: +10 °C

3- YÜZEY HAZIRLIĞI

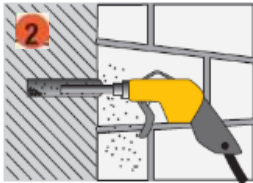
- Harç ve beton en az 28 günlük olmalıdır.
- Yüzey dayanımı (beton, tuğla, doğal taş) belirlenmelidir. Yüzey dayanımı bilinmiyorsa Pull-out testleri yapılmalıdır.
- Ankraj deliği daima temiz, kuru, yağ, gres vb ürünlerden arındırılmış olmalıdır. Delik içerisindeki gevşek parçacıklar uzaklaştırılmalıdır.
- Metrik rotlar ve donatı filizleri, her türlü yağ, gres veya diğer kirliliklerden vb. arındırılmış olmalıdır.

4- UYGULAMA

- Uygulama sırasında yüzey ve dış ortam sıcaklığı en düşük +5°C ile en yüksek +40°C arasında olmalıdır.
- Yoğuşmaya dikkat edilmelidir. Uygulama esnasında zemin sıcaklığının çiy noktasının en az 3°C üzerinde olmalıdır.
- Karışım oranı A Bileşeni : B Bileşeni = 3:1 hacimce
- 300'lük kartuş kullanılacaksa, kapak çevirilerek açılır ve koruyucu film sonundan kesilir. 385&585'lik kartuş kullanılacaksa, kapak çevirilerek açılır ve kapak çıkartılır. Statik karıştırıcı uç çevirilerek takıldıktan sonra kartuş tabancaya yerleştirilir ve uygulamaya başlanır. Uygulamaya ara verildiğinde, tabandaki basınç boşaltıldıktan sonra, statik karıştırıcı uç kartuş üzerinde bırakılabilir. Reçine kanülde sertleşmiş ise, çalışmaya başlamadan önce yeni bir kanül takılmalıdır.



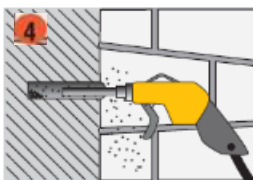
Matkapla, kullanılacak ankraj elemanının boyutuna uygun çap ve derinlikteki delik delinir.



Delik, her temizleme aşamasından sonra pompa ve en düşük kompresör basıncı **6 bar (90Psi)** olan kompresörle, deliğin dip kısımlarından başlanarak **en az iki kez** temizlenmelidir. Yağsız kompresör kullanılmalıdır.



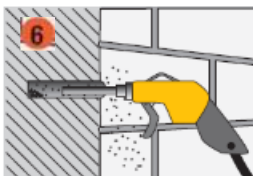
Açılan delik; deliğin çapından daha büyük çapa sahip bir özel çelik fırçayla iyice temizlenmelidir (**en az iki kez**).



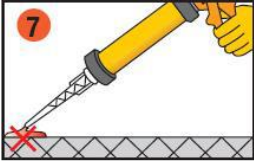
Delik, her temizleme aşamasından sonra pompa ve **en düşük** kompresör basıncı **6 bar (90Psi)** olan kompresörle, deliğin dip kısımlarından başlanarak **en az iki kez** temizlenmelidir. Yağsız kompresör kullanılmalıdır.



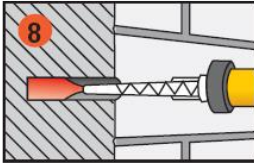
Açılan delik; deliğin çapından daha büyük çapa sahip bir özel çelik fırçayla iyice temizlenmelidir (**en az iki kez**).



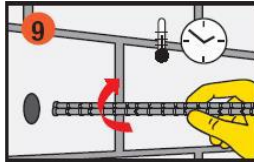
Delik, her temizleme aşamasından sonra pompa ve en düşük kompresör basıncı **6 bar (90Psi)** olan kompresörle, deliğin dip kısımlarından başlanarak **en az iki kez** temizlenmelidir. Yağsız kompresör kullanılmalıdır.



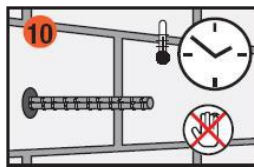
Kartuşun içindeki iki ayrı bileşen kanülün ucundan karışmış halde çıkana kadar yaklaşık iki kez tetiğe basılır ve bu çıkan malzeme kullanılmaz. Daha sonra kartuşun ağzı temiz bir bezle temizlenir.



Deliğin dibinden başlayarak reçineyi içeri sıkarken kartuş yavaşça dışarı doğru çekilir ve içeri hava sürüklenmemesine dikkat edilir. Derin deliklerde uzatma tüpü kullanılabilir.



Ankraj elemanı, **reçinenin açık bekletme süresi (open time) içinde**, döndürülerek deliğin içine sokulur, bir miktar reçinenin dışarı çıkmalıdır.



Sertleşme süresince ankraj elemanı **oynatılmamalıdır** veya **yüklenmemelidir**.

Kullanılan aletlerin uygun bir temizleyici ile temizlenmesi ve ellerin /cildin sabunlu suyla yıkanması önerilir.

Boşluklu bloklarda ankraj yapılacaksa, AnchorFix®-1 kullanılması önerilir.

5- ÖLÇÜM VE KORUMA

- Yapılacak işlerin miktarı, ihale sırasında belirtilen metraja göre belirlenecektir. Fakat imalattan önce ve sonra yapılacak ölçüm ile kontrol edilecektir. Ödemeler yüklenici ve İşveren arasında yapılacak anlaşmaya göre yapılacaktır.
- Tamamlanmış imalatın işveren tarafından kabulüne kadar uygulama, hasara uğramayacak şekilde korunmalıdır.

6- YASAL NOT

Sika® ürünleri hakkında burada verilen bilgiler ve özellikle uygulama ve son kullanımlarına ilişkin tavsiyeler, normal şartlarda ve bu ürünler doğru saklandığı, muamele edildiği ve uygulandığı durumlar hakkında Sika'nın sahip olduğu mevcut bilgi ve deneyime dayanarak iyi niyetle verilmiştir. Bilgi sadece burada belirtilen ürün ve uygulamalar için geçerlidir. Yüzey, uygulama alanı gibi uygulama şartlarının değişmesi durumunda ürünlerimizi kullanmadan önce Sika Teknik Departmanına danışılmalıdır. Burada verilen bilgiler, ürünün istenilen uygulama ve amaca uygunluğunun test edilmesini engellemez. Bütün siparişlerin kabulünde, satış ve nakliye konusundaki mevcut şartlarımız esas alınır. Kullanıcılar, her zaman, ilgili ürünün Sika'ya başvurarak temin edebilecekleri Ürün Bilgi Föyü'nün son baskısını dikkate almalıdır.