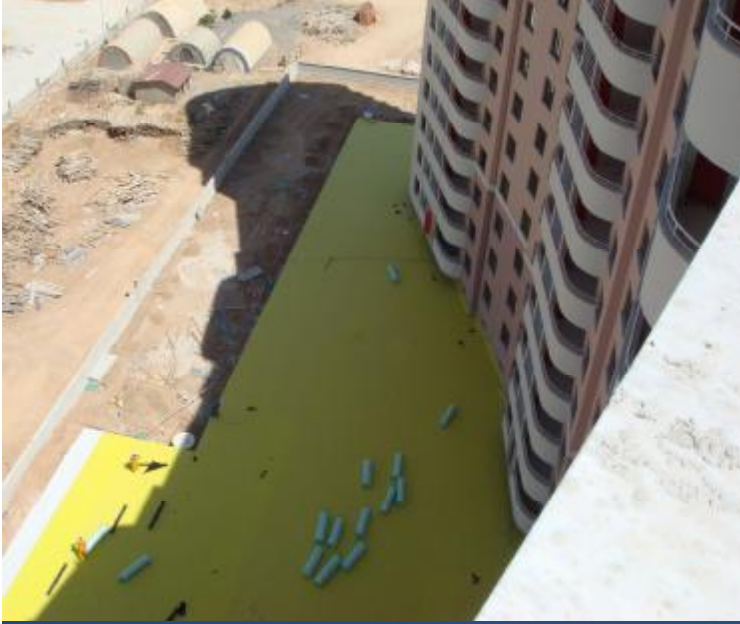


# Sika İş Başında

## Yeraltı Otoparkı Binasında Döşeme Üstü Su Yalıtımı Uygulaması

Temel Su Yalıtımı: **Sikaplan WP 1100-20HL**  
PVC-P Esaslı, 0.6 mm Sinyal  
Tabakalı, Donatısız Su Yalıtım  
Membranı





### Projenin Tanımı :

Konya'da A-Kent Konutları Yeraltı Otoparkı Binası inşaatında yaklaşık 2.500m<sup>2</sup> yapı üstü ve perde yüzey alanının su yalıtımının yapılması işidir.

### Projenin Gereksinimleri :

Toplam 2.500 m<sup>2</sup> lik alanda, yüzeysel suya ve de bitki köklerine karşı esnek ve zemine uygun bir malzeme talep edilmiştir. Ürünün esnek olması, kök dayanımı, mekanik darbelere karşı dayanım göstermesi ve de nemli yüzeylere uygulanabilmesi sebebi ile tercih edilmiştir.

### Sika Çözümleri :

- ▲ Sikaplan WP 1100-20HL:  
(Toplam 2.500m<sup>2</sup> döşeme üstü ve perde alanı)  
**Sikaplan WP 1100-20HL**

### Proje Katılımcıları :

İşveren : A-Kent Konutları  
Yetkili Uygulayıcı: Murat Çankırlı İnşaat

### Sika Yapı Kimyasalları A.Ş.,

Ist.Deri Org.San.Böl. 2.Yol

J-7 Parsel Aydınli Orhanlı

Mevki,Tuzla-IST.

Tel: 0216 581 06 00

Fax: 0216 581 06 99

Bütün siparişlerin kabulünde, satış ve nakliye konusundaki mevcut şartlarımız esas alınır. Kullanıcılar, her zaman, ilgili ürünün Sika®'ya başvurarak temin edebilecekleri yerel Ürün Bilgi Föyünün son baskısını dikkate almalıdır.

