

ŞANTİYELERDEN RAFLARA AKTARILAN TECRÜBE



2021 Sika inovatif ürünler

SikaDecor®-801 Nature

Sikafloor® - 434 DecoCem

Sika Comfortfloor® - Marble FX

Sikalastic® - 709

Sikalastic® - 701

Sikalastic® - 612

Sikalastic® - 615 Deck

SikaProof® - A +

Sikaflex® - 118 Extreme Grab

Sikaflex® - 112 Crystal Clear

Sikalastic® -530 Solar TR

Sika Yapı Kimyasalları A.Ş.

Tel. : +90 216 5810600

Fax : +90 216 3948522

Web : www.sika.com.tr

İstanbul Deri Org. San. Bölgesi
Alsancak Sokak No:5 J-7 Özel Parsel
34956 Tuzla / İstanbul / Türkiye

BUILDING TRUST



BUILDING TRUST



SİKADECOR®-801 NATURE



KULLANIM ALANLARI

- İç mekan duvarlarda ve zeminlerde dekoratif derzsiz uygulanma imkanı
- Çimento esaslı veya alçı esaslı yüzeyler için uygundur
- Konut odaları, ofisler, çatı katları, vb. mekanlarda kullanılır.
- Mağazalar, konutlar ve hafif aşınmaya sahip kurumsal yapılar için uygun bir kaplama olabilir.

ÖZELLİKLERİ & AVANTAJLARI

- Karışıma hazır set
- Yüksek UV direnci
- Mükemmel işlenebilirlik
- Kolay uygulama
- Son derece dekoratif, estetik ve benzersiz yüzey

SİKADECOR®-801 NATURE

Dekoratif, renkli, iç mekan için zeminde mikroçimento uygulaması olan SikaDecor®-801 Nature, SikaDecor®-803 Nature tesviye harcının üzerinde duvarlarda da kullanılabilir.



Şeffaf



Güçlü İlik Tutunma



SİKAFLOOR®-434 DECOCEM



KULLANIM ALANLARI

- Ticari alanların zeminlerinde
- Konut/yaşam alanlarının zeminlerinde
- Yaya trafiğinin çok olduğu ve iyi bir estetik görünüm elde edilmesi istenen alanlarda

ÖZELLİKLERİ & AVANTAJLARI

- Kendiliğinden yayılma
- Dekoratif çimento esaslı bitiş
- Pompa veya elle uygulanabilir
- Tek katta, 4-15mm arasındaki zeminlerin tesviyesi
- Düşük büzülme
- Hızlı kürlenme ve kuruma
- 24 saat sonra yürünebilir (+20 °C)
- İyi aşınma dayanımı
- Estetik

SİKAFLOOR®-434 DECOCEM

Tek bileşenli, polimer modifiye, endüstriyel ve dekoratif zemin uygulamaları için çimento esaslı tesviye harcı.



Şeffaf



Güçlü İlik Tutunma



SİKA COMFORTFLOOR® MARBLE FX



KULLANIM ALANLARI

- Sağlık - medikal sektörü
- Eğitim (Okul ve üniversiteler)
- Kültür yapıları (Müze ve Kütüphaneler)
- Perakende, Ticari alan, Kamu binaları, Konut, giriş holleri, lobi alanları, açık ofis alanları

ÖZELLİKLERİ & AVANTAJLARI

- Güzel dekoratif etkiler
- Konforlu
- Kokusuz
- Yangına karşı iyi dayanım
- İpeksi mat bitiş
- İyi mekanik ve aşınma dayanımı
- Kolay uygulanma
- Kolay temizlenme

SİKA COMFORTFLOOR® MARBLE FX

Kesintisiz, düz, düşük VOC salımlı, dekoratif efekt verilebilen poliüretan zemin kaplaması



Şeffaf



Güçlü İlık Tutunma



SİKALASTIC®-709



KULLANIM ALANLARI

- Ticari alanların zeminlerinde
- Konut/yaşam alanlarının zeminlerinde
- Yaya trafiğinin çok olduğu ve iyi bir estetik görünüm elde edilmesi istenen alanlarda

ÖZELLİKLERİ & AVANTAJLARI

- Kendiliğinden yayılma
- Dekoratif çimento esaslı bitiş
- Pompa veya elle uygulanabilme
- Tek katta, 4-15mm arasındaki zeminlerin tesviyesi
- Düşük büzülme
- Hızlı kürlenme ve kuruma
- 24 saat sonra yürünebilme (+20 °C)
- İyi aşınma dayanımı
- Estetik

SİKALASTIC®-709

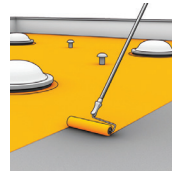
Kolayca uygulanan, yüksek elastikiyete sahip, iki bileşenli, hibrit poliürea çatı yalıtım membranı.



Şeffaf



Güçlü İlık Tutunma



SİKALASTIC®-701



KULLANIM ALANLARI

- Aromatik likit su yalıtım membranlarının üzerinde son kat UV koruma kaplaması olarak
- 2 bileşenli püskürtme PU/PUA sistemler için son kat UV koruma kaplaması olarak
- Düz ve eğimli çatılarda mevcut su yalıtımının üzerinde, yürüyüş yollarında, teras çatılar ve podyumlarda kullanılabilir

ÖZELLİKLERİ & AVANTAJLARI

- İklim koşullarına uzun süreli dayanım
- Mükemmel yaşlanma performansı
- Alifatik Hibrit Poliüretan, sararmaya ve UV 'ye karşı yüksek dayanım
- Yüksek kimyasal dayanım
- Zor kirlenir, kolayca temizlenir

SİKALASTIC®-701

UV'ye ve iklim koşullarına karşı yüksek dayanımlı, aromatik likit membranların ve de 2 bileşenli Poliüretan / Poliürea sistemlerin üzerinde kullanılan, parlak olmayan son kat kaplama.



Şeffaf



Güçlü İlık Tutunma



SİKALASTIC® 612



KULLANIM ALANLARI

Düz eğimli çatıların su yalıtımında yeni yapıların iyileştirilmesinde ve mevcut yapıların onarımında Mevcut beton, asfalt, çatı örtüleri, tuğla, asbest çimentolu döşemelerde uygulanabilir. (Astar ihtiyacı koşullara bağlı değişir)

ÖZELLİKLERİ & AVANTAJLARI

- Tek bileşenli
- Soğuk uygulamalı
- Nem ile tetiklenerek kürlenme kimyasına bağlı olarak eksiz membran
- Buhar geçirgen
- Elastik
- Birçok yüzeye yapışma

SİKALASTIC® 612

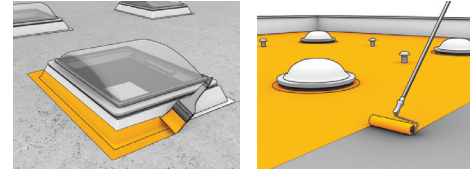
Tek bileşenli poliüretan esaslı, ekonomik sürme su yalıtım malzemesi



Şeffaf



Güçlü İlık Tutunma



SİKALASTIC®-615 DECK



KULLANIM ALANLARI

- İç ve dış mekanlar
- Dikey ve yatay uygulamalar
- Teraslar
- Teras bahçeleri ve çatılar
- Balkonlar (üzeri kapatılmak şartıyla)
- Garajlar
- Islak hacimler

ÖZELLİKLERİ & AVANTAJLARI

- Tek bileşenlidir
- Karıştırma gerektirmez
- Kolay uygulanır
- Esnekliği sayesinde rötre çatlaklarını köprüler
- Yüksek yapışmaya sahiptir
- Titreşimden etkilenmez
- Seramik altında derzsiz, homojen ve nem/su geçirmeyen kaplama tabakası
- Üzeri Sika seramik yapıştırıcılarla kaplanabilir

SİKALASTIC®-615 DECK

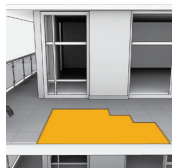
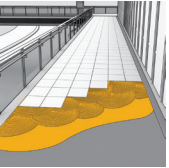
Tek bileşenli, kullanıma hazır, yüzeyde su geçirmeyen esnek bir membran oluşturan, iç ve dış mekânlardaki döşemeler için uygun su yalıtım malzemesi.



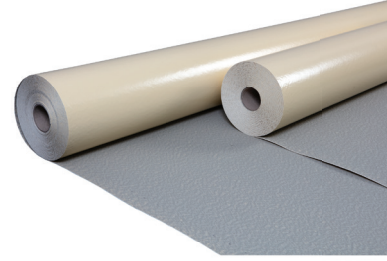
Şeffaf



Güçlü İlık Tutunma



SİKAPROOF® A +



KULLANIM ALANLARI

- Ampatman
- Perdeler
- Üst tabliyelerde
- Prefabrik yapılarda

ÖZELLİKLERİ & AVANTAJLARI

- Soğuk uygulanır ve ısıtmaya gerek duymaz
- Uygulandığı betonarme yüzeye tamamen ve kalıcı olarak yapışır
- Beton ve membran arasında suyun yatay olarak hareket etmesi mümkün değildir.
- Tamamen yapışan ek yerleri sayesinde uygulaması kolaydır. (kaynak gerektirmez)
- Çeşitli standartlara göre yüksek su geçirimsizliği test edilmiştir
- Geçici olarak hava koşullarına ve maruz kalacağı UV etkisine dayanıklıdır
- Yüksek derecede dayanımlıdır
- Yeraltı suyu ve toprakta bulunan agresif kimyasallara dayanıklıdır
- Çok elastiktir ve yüksek çatlak köprüleme kapasitesine sahiptir

SİKAPROOF® A +

Temel yalıtımı ve diğer yeraltı yapıları için tüm yüzeye yapışan FPO su yalıtım membranı



Şeffaf



Güçlü İlık Tutunma



SIKAFLEX® 118 EXTREME GRAB



KULLANIM ALANLARI

- Beton
- Tuđla
- Birçok tař
- Seramik
- Ahřap
- Metal
- Cam gibi elemanların yapıřtırılmasında

ÖZELLİKLERİ & AVANTAJLARI

- Çok yüksek ilk tutunma
- Ağır objelerin geđici olarak desteklenmeden sabitlenmesinde
- Kolay uygulanır

SIKAFLEX® 118 EXTREME GRAB

Çok güçlü ilk tutunmaya sahip yapıřtırıcı



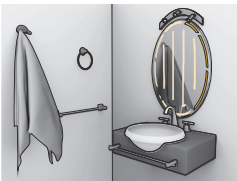
Güçlü İlk Tutunma



Güçlü



Hızlı Yapıřma



SIKAFLEX® 112 CRYSTAL CLEAR



KULLANIM ALANLARI

- Beton
- Tuđla
- Farklı tař çeřitleri
- Seramik
- Ahřap
- Metal
- Cam
- PVC gibi elemanların yapıřtırılmasında

ÖZELLİKLERİ & AVANTAJLARI

- % 100 řeffaf
- İlk tutunması iyi
- Düşük emisyon

SIKAFLEX®-112 CRYSTAL CLEAR

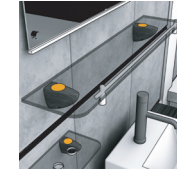
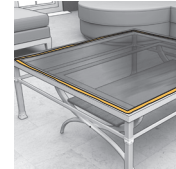
Tamamen řeffaf yapıřtırıcı derz dolgu mastiđi



řeffaf



Güçlü İlk Tutunma



SİKALASTIC®-530 SOLAR TR



KULLANIM ALANLARI

- Çatı ve duvarlarda
- Her türden beton, plaster, taş, metal, tuğla, ahşap ve dekoratif kaplama yüzeylerinin üzerinde
- Parçalı (shingle) ve arduvaz çatılarda (astarsız uygulanır)
- Metal, çinko ve beton oluklarda
- Binaların Kuzey cephelerinde
- Deniz kenarındaki bölgede dış cephe boyası olarak

ÖZELLİKLERİ & AVANTAJLARI

- Yüksek yapışma kabiliyeti
- Yüksek elastikiyet
- Su buharı geçirgenliği
- Yüksek radyant ısı dağılımı
- UV dayanımı
- Binalarda iç mekan sıcaklığını minimize eder.
- Soğutma ihtiyacını düşürerek, enerji tüketimi ve maliyetinden tasarruf sağlar
- Mantar ve küf oluşturmaz
- Yüksek çatlak köprüleme
- Su bazlı

SİKALASTIC®-530 SOLAR TR

Çok farklı malzemelere uygulanabilir ve yüksek yansıtma değeri sayesinde yüzey sıcaklığını minimize eder. Enerji tasarrufu sağlar.”



Güçlü İlk Tutunma



Güçlü



Hızlı Yapışma

